

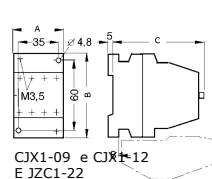
## CONTADORES DE POTÊNCIA CJX1

		CJX1-09		CJX1-12		CJX1-16		CJX1-22		CJX1-32		CJX1-38		CJX1-45		CJX1-63		CJX1-75		CJX1-85		CJX1-110		CJX1-140		CJX1-170		CJX1-205		CJX1-250		CJX1-300		CJX1-400																																			
Corrente nominal (A)		09		12		16		22		32		38		45		63		75		85		110		140		170		205		250		300		400																																			
Tensão de emprego Uemax (V)						660								750												1000																																											
AC3	Iemax (A)	09		12		16		22		32		38		45		63		75		85		110		140		170		205		250		300		400																																			
	Potência (CV/kW)	220V	3/2,2		4/3		5,5/4		7,5/5,5		10/7,5		9,5/12,8		15/11		20/15		25/18,5		30/22		40/30		50/37		75/55		87/64		100/75		125/90		156/115																																		
		380V	5/3,7		7,5/6		10/7,5		15/11		20/15		18,5/25		30/22		40/30		50/37		60/45		75/55		100/75		125/90		150/110		175/130		200/150		250/165																																		
Vida Elétrica 10 <sup>6</sup>								1																				0,8																																									
AC4	Iemax (A)	3,3		4,3		7,7		8,5		15,6		18,5		24		28		64		42		54		68		75		***		103		***		120																																			
	Potência (CV/kW)	220V	1/0,75		1,5/11		2,7/2		3/2,2		5,8/4,3		15/11		8,8/6,5		11/8		11,5/8,7		13/9,7		21/15,6		21/15,6		28,5/21		34/25		42/31		51/37,5		62,5/46																																		
		380V	1,9/1,4		2,5/1,9		4,7/3,5		5,5/4		10/7,5		12,2/9		16/12		19/14		23/17		28,5/21		36,5/27		47,5/35		51,3/38		68/50		78,5/58		89,5/66		108/80																																		
Vida elétrica 10 <sup>6</sup>								0,15																						0,1																																							
AC1	Carga resistiva Ie=Ith (A)	20		20		30		30		45		45		70		70		90		90		160		160		200		210		300		300		400																																			
	Potência kw	220V	7,6		7,6		11,4		11,4		17,1		17,1		30,4		30,4		38,1		41,9		61		68,6		76,2		***		114,3		***		161,9																																		
		380V	11		11		19,7		19,7		29,6		29,6		52,6		52,6		65,8		72,4		105,3		118,6		131,6		***		197,4		***		200																																		
Vida mecânica 10 <sup>6</sup>						12								10														8																																									
Tensões disponíveis (bobinas)								24,110,220 e 380Vca																																																													
Intertravamento mecânico				Indisponível																		Disponível																																															
Jogos de contato																						Consulte																																															
Altitude máxima para utilização (m)																						2000																																															
Temperatura ambiente																						-20°C ~ +50°C																																															
Conformidade																						IEC947 VDE0660																																															
Contatos auxiliares																						2NA+2NF																																															
Relés compatíveis *		JRS2 12,/5Z		JRS2 25/Z		JRS2 45/Z		JRS2 80/Z		JRS2 135/Z		JRS2 180/Z		JRS2 400/F																																																							

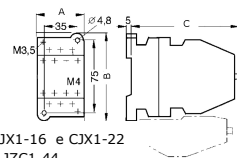
\*Consulte tabela de faixa de ajustes

### Dimensões

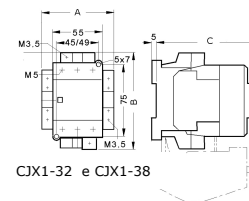
Modelo	A	a	B	C
CJX1-09	45	-	75	97
CJX1-12	45	-	75	97
CJX1-16	45	-	84	107
CJX1-22	45	-	84	107
CJX1-32	82	-	102	104
CJX1-38	82	-	102	104
CJX1-45	89	70	117	125
CJX1-63	89	70	117	125
CJX1-75	101	70	135	141
CJX1-85	101	70	135	141
CJX1-110	120	101	150	152
CJX1-140	120	101	150	155
CJX1-170	135	110	180	188
CJX1-205	135	110	180	188
CJX1-250	145	120	200	203
CJX1-300	145	120	200	203
CJX1-400	160	130	200	227



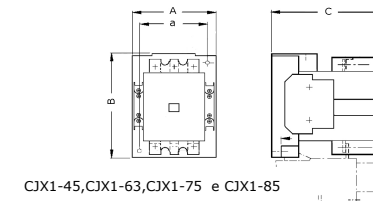
CJX1-09 e CJX1-12  
E JZC1-22



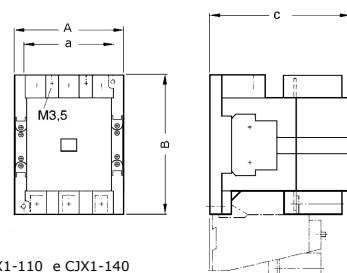
CJX1-16 e CJX1-22  
e JZC1-44



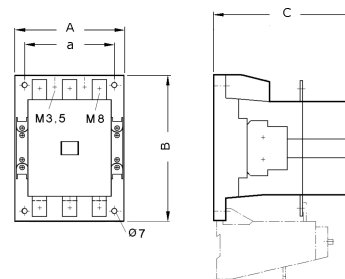
CJX1-32 e CJX1-38



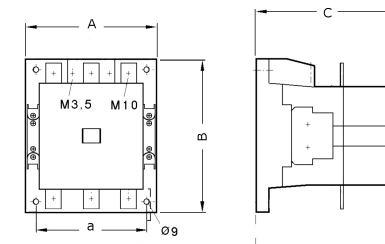
CJX1-45, CJX1-63, CJX1-75 e CJX1-85



CJX1-110 e CJX1-140



CJX1-170 e CJX1-205



CJX1-250, CJX1-300 e CJX1-400