

## FUSÍVEL TIPO DIAZED E BASES PARA FUSÍVEL TIPO D

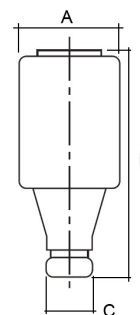


### Características Gerais:

Os Fusíveis tipo D e Bases JNG são aplicados para proteção com elevado nível de capacidade de interrupção de circuitos de distribuição, iluminação, motores e transformadores para uso principalmente industrial.

### Dados Técnicos Fusíveis D:

Referências	DII							DIII				
Correntes Nominais	2A	4A	6A	10A	16A	20A	25A	32A	40A	50A	63A	
Tensão Nominal	500Vca											
Capacidade de Interrupção	50kA											
Classe de utilização	gL/gG (Retardado) Atuação para Sobrecarga e curto-circuito para Cabos e Uso Geral											
Corpo	Porcelana											
Bases	RO21							RO22				
Dimensões (mm)	A	21							26			
	B	50							50			
	C	6	8	10	12	14	16	18	20			



### Dados Técnicos Bases para Fusíveis Tipo D:

Referências	RO21	RO22	
Tensão Nominal	500Vca		
Corrente Nominal Máx.	25A	63A	
Seção dos Cabos (mm <sup>2</sup> )	De 2,5 a 6	De 6 a 25	
Manobra	Em Vazio (Sem Carga)		
Fixação	Por Parafuso		
Dimensões (mm)	A	39	48
	B	26	36
	C	31	31
	C1	67	86
	D	41	46
	E	70	77
	F	18	21
G	24	24	

