

## DISJUNTOR CAIXA ABERTA LINHA DW45



### Características Gerais:

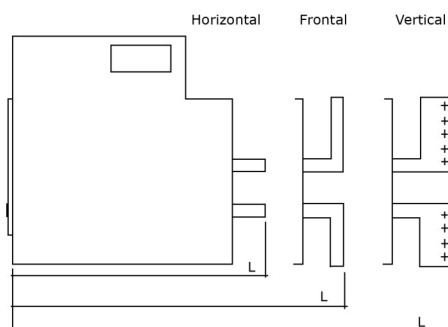
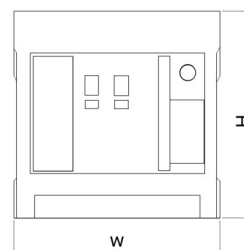
Os disjuntores caixa aberta linha DW45 da JNG são utilizados para proteção e comando de sistemas de baixa tensão. São instalados nos quadros principais de baixa tensão (quadros de entrada e saída). Os disjuntores DW45 operam através de um sistema de molas, que podem ser carregadas manualmente, através de uma alavanca frontal, ou de forma elétrica, através de um motor interno fornecido com o conjunto.

### Dados Técnicos:

	DW-2000			DW-3200			
	Corrente Nominal - In (A)	800	1000	1250	1600	2000	2500
Versões	Fixo						
Tensão Nominal de Operação- Ue (Vca)	690						
Tensão Nominal de Isolação- Ui (Vca)	1000						
Tensão de Impulso - Uimp (kV)	1,2						
Frequência Nominal (Hz)	50/60						
Numero de Pólos	3						
Unidade de Proteção	Eletrônica						
Ajuste de Corrente	(0,4 a 1) x In Max.						
Categoria	B						
Tempo de Fechamento (ms)	≤70						
Temperatura de Operação	-5°C a +40°C						
Acessórios Inclusos	Relé Eletrônico Acionamento Motorizado						
Acessórios não inclusos	Bobina de Fechamento Bobina de Abertura Bobina de Subtensão						

### Dimensões em mm:

		Referência							
		DW-2000				DW-3200			
		H	W	L	Peso	H	W	L	Peso
Fixo	Horizontal			322				322	
	Frontal	397	362	340	48Kg	397	397	347	85Kg
	Vertical			379				374	



## DISJUNTOR CAIXA ABERTA LINHA DW45

### ACESSÓRIOS:

#### CONTATOS AUXILIARES

Indicam o estado do disjuntor (Ligado ou Desligado).  
Acessório Incluso.

4NA+4NF

Capacidade de Comutação	Tensão	Resistiva	Indutiva
	24Vcc	10A	6A
	125Vcc	0,6A	0,6A
	250Vcc	0,3A	0,3A
	125Vca	10A	6A
	250Vca	10A	6A
	440Vca	5A	6A

#### ACIONAMENTO MOTORIZADO

Utilizado para carregamento automático das molas do mecanismo de operação do disjuntor. Operacionalizado imediatamente após a abertura do disjuntor, e ao final deste processo um contato auxiliar indica que as molas estão carregadas.  
Acessório Incluso.

Tempo de Carregamento Total da Mola	≤5s
-------------------------------------	-----

#### BOBINA DE FECHAMENTO (REARME)

Permite ligar o disjuntor por meio de comando elétrico a distancia desde que as molas estejam carregadas.  
Acessório Não Incluso.



Tensão Nominal (Un)	220Vca	
Tensão de Operação	0,75 a 1,1 x Un	
Consumo	Energização	200VA
	Stand By	8VA
Tempo de Fechamento	≤90ms	

#### BOBINA DE ABERTURA

Permite desligar o disjuntor por meio de comando elétrico a distância.  
Também chamada de Bobina de Disparo.  
Acessório Não Incluso.



Tensão Nominal (Un)	220Vca	
Tensão de Operação	0,75 a 1,1 x Un	
Consumo	Energização	200VA
	Stand By	8VA
Tempo de Fechamento	≤90ms	

#### BOBINA DE SUBTENSÃO

Desliga o disjuntor automaticamente em casos de queda de tensão ou falta de alimentação de comando. Também chamada de Bobina de Mínima Tensão.  
Acessório Não Incluso.



Tensão Nominal (Un)	220Vca	
Tensão de Operação	0,65 a 0,85 x Un	
Tensão de Desligamento	0,4 a 0,6 x Un	
Consumo	Energização	200VA
	Stand By	8VA
Tempo de Fechamento	≤50ms	