

CHAVE ALAVANCA TIPO RT



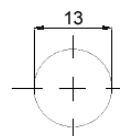
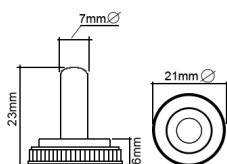
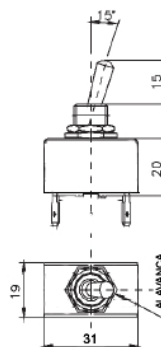
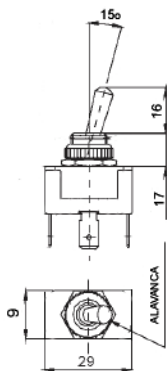
Características Gerais:

As chaves alavancas modelo RT da JNG são aplicadas para incorporação em aparelhos ou painéis elétricos. Disponíveis para aplicação Monofásica e Bifásica, com posições definidas e placa de identificação de posição inclusa.

Dados Técnicos:

Referências	RT1021	RT1121	RT1221	RT1322
Posições	Liga-Desliga	Liga-Liga	Liga-Desliga	Liga-Desliga-Liga
Aplicação	Monofásica		Bifásica	
Corrente de Operação (In)	15A (250Vca) - 20A (125Vca)			
Tensão Nominal Máxima	250Vca			
Resistência Máxima de Contato	20mΩ			
Resistência Mínima de Isolamento	1000MΩ			
Rigidez Dielétrica	1000V/1 minuto			
Temperatura de Operação	0°C a 55°C			
Placa de Posições	Incluso de acordo com a referência			

Dimensões (mm):



Rasgo para Encaixe